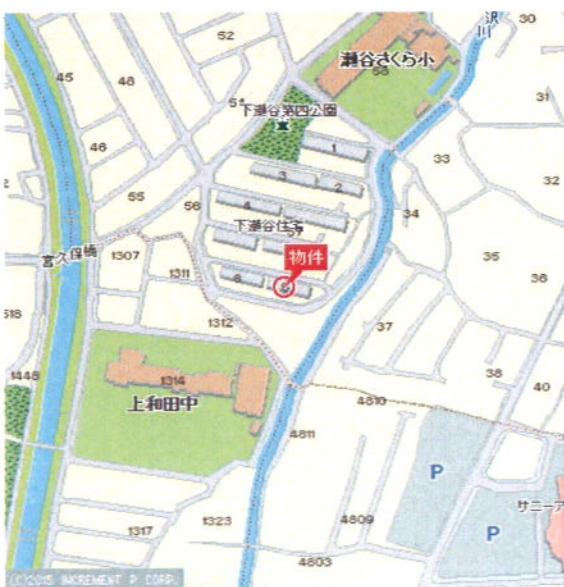


下瀬谷団地 9号棟

★南西向き 陽当り良好

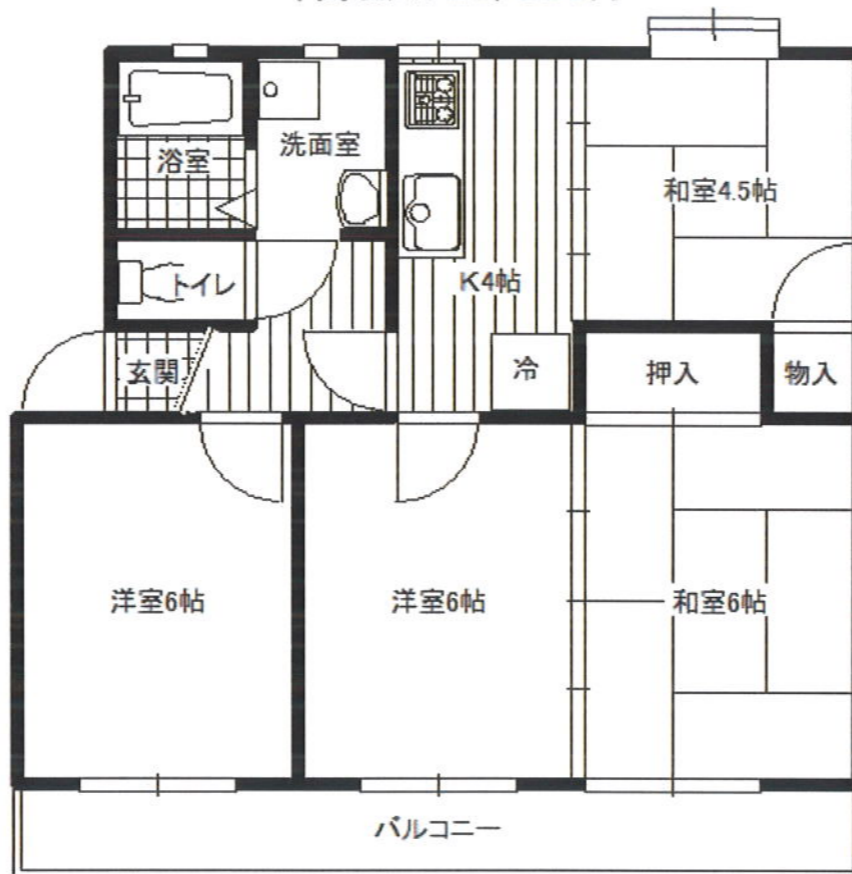


【現地案内図】

瀬谷さくら小学校 約310m
 下瀬谷中学校 約1.100m
 相鉄ローゼン 約480m
 ベビザラス 約480m

オーナーチェンジ
 表面利回り 11.4%

※表面利回り=年間収入÷物件価格
 月額賃料 60,000円
 年間収入720,000円



※図面と現況が異なる場合は現況優先となります。

物件種目	中古マンション		
マンション名	下瀬谷団地 9号棟		
最寄駅	桜ヶ丘		
間取タイプ	4K		
価格	630万円		
所在地	横浜市瀬谷区下瀬谷3-57-1		
交通	小田急江ノ島線『桜ヶ丘』駅徒歩19分 相鉄本線『三ツ境』駅バス15分「ニュータウン南瀬谷」徒歩2分		
建物	構造・規模	鉄筋コンクリート造(RC) 5階建	1階部分
	専有面積	登記簿 55.89㎡	バルコニー面積 10.08㎡
間取内訳			
土地権利	所有権	用途地域	第一種中高層住居専用地域
築年月	昭和50年3月築	総戸数	230戸
管理形態	一部委託	施工会社	大成プレハブ(株)
管理費	4,900円	修繕積立金	12,100円
現況	賃貸中	引渡日	即時
駐車場	有り(1台5,500円/月)		
本体設備	公営水道・公共下水・都市ガス		
各戸設備			
備考	※賃料60,000円/月(共益費含む)で賃貸中 ※管理会社:日本ハウズイング(株) ※別途組合費200円/月		
会員番号		物件番号	

物件番号

神奈川県知事免許(6)第 19587 号

株式会社ベルベ 不動産事業部

〒242-0017 神奈川県大和市大和東1丁目4番18号

TEL:046-263-8899

FAX:046-263-8939

【客付会社様へ】

- 手数料: 分かれ
- 取引態様: 専任媒介
- 情報公開日:

物件所在