

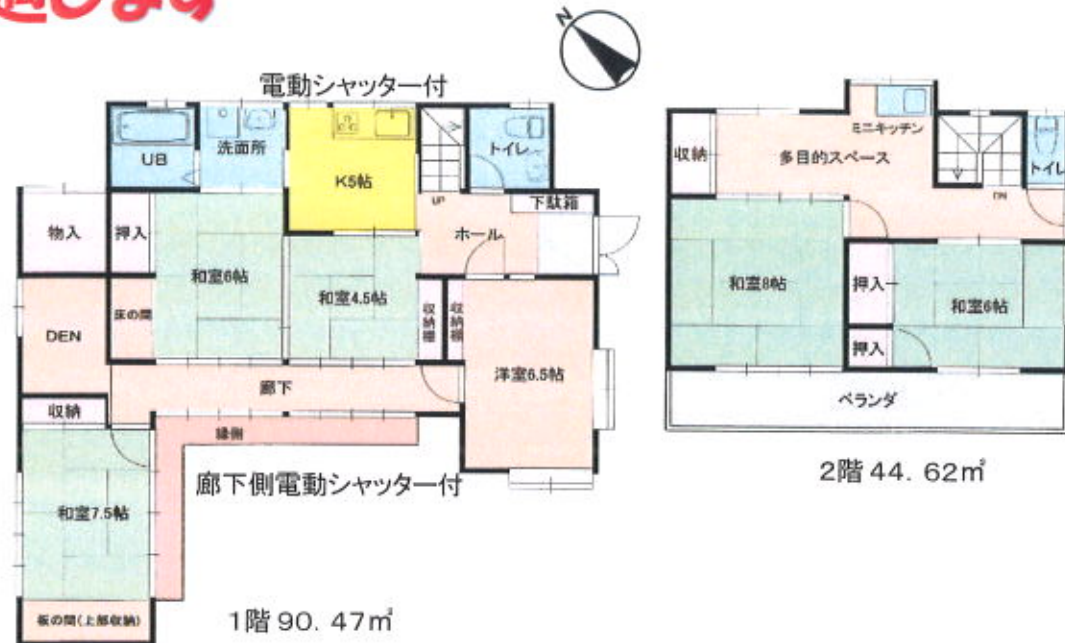
# 市沢町中古戸建

- ★ 建物丁寧に使用されています
- ★ 2世帯住宅としても適します
- ★ 緑豊かな住環境
- ★ カースペース有リ

- 市沢小学校 約200m
- 左近山中学校 約730m
- 神田公園 約100m
- いなげや 約840m
- ヴェルパーク 約730m
- ツルハドラッグ 約790m
- 大塚クリニック 約830m
- 横浜市沢郵便局 約460m



カースペース部分



1階キッチン



浴室



洗面所

※図面と現況が異なる場合は現況優先です。



【現地案内図】

物件種目	中古戸建住宅		
最寄駅	二俣川		
間取タイプ	6K+DEN		
価格	2,180万円		
所在地	横浜市旭区市沢町		
交通	相鉄線「二俣川」駅バス17分 「市沢上町」停歩6分		
土地面積	公簿 224.27 m <sup>2</sup>	ほかに私道面積	無
建物	構造・規模	木造スレート・瓦葺 2階建	
	面積	1階 90.47m <sup>2</sup> 2階 44.62m <sup>2</sup> 合計 135.09m <sup>2</sup>	
土地権利	所有権	地目	宅地
都市計画	市街化区域	用途地域	第一種低層住居専用地域
建ぺい率	50%	容積率	80%
他の制限	第1種高度地区		
築年月	昭和38年11月	駐車場	有リ
現況	空	引渡日	即時
建築確認			
接道状況	南西側約4.5m私道に約2m接する		
設備	上水道 下水道 オール電化		
備考	増築未登記部分約70m <sup>2</sup> 含まれます。西谷中学校選択可能です。私道部分土地使用承諾書取得済みです。		
会員番号			物件番号

物件番号

神奈川県知事免許 (6) 第 19587 号  
株式会社ベルベ 不動産事業部

〒242-0017 神奈川県大和市大和東1丁目4番18号  
TEL:046-263-8899  
FAX:046-263-8939

【客付会社様へ】

- 手数料：分かれ
- 取引態様：専任媒介
- 情報公開日：

物件所在